

Museu de Granollers
C. Anselm Clavé, 40-42
08401 Granollers

938 42 68 40

museu@granollers.cat
www.museugranollers.cat
facebook.com/museudegranollers
twitter.com/MuseuG
Instagram #museudegranollers



Museu de Granollers



Ajuntament de Granollers

Amb la col·laboració de:



Centre d'Estudis de Granollers



Generalitat de Catalunya
Departament de Cultura

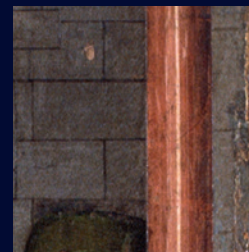


Diputació
Barcelona
xarxa de municipis

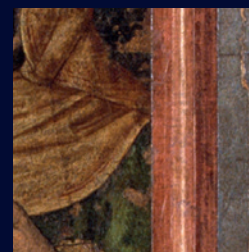
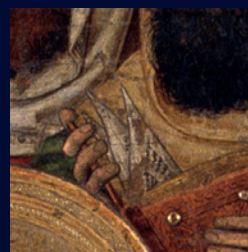
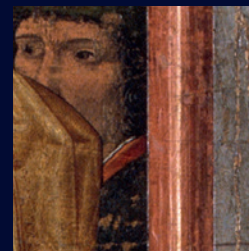
FEBRER
Diumenge 6 / 12 h
Visita comentada
a l'exposició



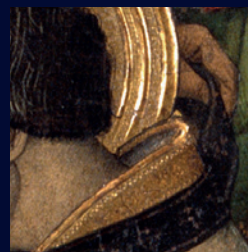
ABRIL
Diumenge 3 / 12 h
Visita comentada
a l'exposició



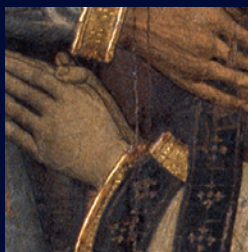
MARÇ
Dijous 31 / 19 h
Conferència:
El retaule de
sant Esteve de
Granollers: una
mirada als mobles



FEBRER
Dijous 24 / 19 h
Conferència:
La Junta de Museus
i la recuperació
de la pintura gòtica



MAIG
Dijous 12 / 19 h
Conferència:
Connectar-se amb
el més enllà: les
reliques a l'edat
mitjana



ABRIL
Dijous 28 / 19 h
Conferència:
L'alimentació de
la noblesa i del
patriciat urbà català
al segle XV



Febrer / juny 2022

Activitats a l'entorn de l'exposició

Retorn a Granollers
del retaule gòtic
de sant Esteve



El Museu de Granollers us presenta un seguit d'activitats a l'entorn de l'exposició "Retorn a Granollers del retaule gòtic de sant Esteve", que es podrà veure fins el 12 de juny de 2022. Us proposem visites guiades i conferències per endinsar-nos en el coneixement de l'època medieval i la salvaguarda del retaule.

 **Cal inscripció prèvia a la visita comentada**

 **Les conferències es retransmeten en directe pel canal YouTube del Museu de Granollers**

 **Visita**

 **Conferència**

Diumenge 6 de febrer, a les 12 h

 **Visita comentada a l'exposició**

A càrrec de Cinta Cantarell i Aixendri, historiadora de l'art

Dijous 24 de febrer, a les 19 h

 **Conferència:
La Junta de Museus i la recuperació de la pintura gòtica**

L'exposició d'art antic celebrada a Barcelona l'any 1902 va suposar una fita en la valoració de la pintura gòtica a Catalunya. Les obres exposades van despertar l'interès i la necessitat d'adquirir el que encara es preservava i que es volia evitar que anés a l'estranger. El paper de la que a partir de 1907 s'anomenà Junta de Museus de Barcelona va ser cabdal. La tasca va fer possible comprar i exposar aquest patrimoni al Museu de Barcelona.

A càrrec de Milagros Guardia Pons, catedrática d'Història de l'Art Antic i Medieval, Institut de Recerca en Cultures Medievales (IRCVM) - Universitat de Barcelona

Dijous 31 de març, a les 19 h

 **Conferència:
El retaule de sant Esteve de Granollers: una mirada als mobles**

La pintura gòtica catalana, com ara la dels Vergós, representa objectes de la quotidianitat amb minuciositat, fet que la converteix en una font imprescindible per conèixer els mobles i interiors medievals.


A càrrec de Mònica Piera Miquel, historiadora de l'art especialista en moble

Diumenge 3 d'abril, a les 12 h

 **Visita comentada a l'exposició**

A càrrec de Cinta Cantarell i Aixendri, historiadora de l'art


Dijous 28 d'abril, a les 19 h

 **Conferència:
L'alimentació de la noblesa i del patriciat urbà català al segle XXV**

Els retaules gòtics catalans reflecteixen els costums de taula de l'aristocràcia, tot i que sacralitzats, sota la forma del Sant Sopar o d'alguna escena miraculosa. La tasca de l'historiador consisteix a complementar aquesta informació iconogràfica amb l'aportada per la documentació, la historiografia i la literatura coetània.

A càrrec d'Antoni Riera, doctor en Història Medieval per la Universitat de Barcelona, catedràtic d'Història Medieval, membre del Conseil Scientifique de l'Institut Européen d'Histoire et Culture de l'Alimentation

Dijous 12 de maig, a les 19 h

 **Conferència:
Connectar-se amb el més enllà: les relíquies a l'edat mitjana**

Encara que avui sovint somriem davant les relíquies medievals i les llegendes fantàstiques que s'hi associen, per comprendre'n la importància cal tenir present el seu paper nuclear en l'estructuració de la societat cristiana medieval.

A càrrec de Marc Sureda i Jubany, conservador del Museu Episcopal de Vic