

GUIA D'ACTIVITATS DIDÀCTIQUES 2023-2024 MUSEU DE GRANOLLERS

Les activitats, visites i tallers que es duen a terme en el marc del Museu de Granollers estan pensades per afavorir el coneixement de la ciutat de Granollers i la seva història, però també com a eina d'aprenentatge en àmbits ben diversos, fent de la història de la ciutat i del seu patrimoni un recurs en l'educació.

L'acció educadora del Museu de Granollers té com a objectiu esdevenir un estímul i un recurs per a l'aprenentatge, l'anàlisi, la reflexió i el coneixement directe del patrimoni cultural local. Les activitats educatives que es presenten en aquesta guia didàctica proposen contribuir a formar els alumnes a iniciar-se en la utilització de recursos materials, l'associació d'idees, la reflexió, el diàleg i la capacitat d'expressar-se, entre altres habilitats. Totes les propostes educatives estan relacionades amb els continguts de l'actual currículum escolar, s'associen a diferents àrees de coneixement, i estan adaptades als diferents nivells educatius.

En aquesta guia didàctica hi ha una oferta de 34 activitats adaptades als diferents dissenys curriculars per als diferents nivells educatius dels estudiants. S'hi troben activitats adreçades als infants d'educació infantil, per a tota la primària, també per a tota la secundària obligatòria (ESO), per al batxillerat, per als Cicles formatius i també adaptades per a ensenyaments no reglats.

Entenem l'art com un llenguatge més, i per tant una eina fonamental per a representar el món i descobrir-ne la seva complexitat, com un llenguatge que té l'avantatge de connectar amb les emocions, permetent establir un diàleg entre les sensibilitats de l'artista, l'obra i qui l'observa i l'interroga. Però sobretot entenem l'art com una activitat que genera coneixement, i l'educació de l'art com a un procés que implica pensar, ser creatius i relacionar conceptes. Un procés, per tant, necessari i idoni per a treballar la capacitat crítica i la capacitat de qüestionar la realitat i transformar creativament el nostre entorn.

Enguany, degut a les obres de climatització del Museu de Granollers, les activitats es desenvolupen a l'Adoberia dels Ginebreda (jaciment arqueològic i Centre d'interpretació històrica del Granollers medieval) i a la ciutat, on s'hi realitzen els itineraris.

Més informació:

Museu de Granollers
Carrer d'Anselm Clavé, 40
93 842 68 40 / 68 41
isauri@granollers.cat
www.museugranollers.cat

Visites i itineraris per a grups concertats
Visites didàctiques amb tallers per a centres educatius.

Reserves:

Fundació AC Granollers
C/ Roger de Flor, 33, 2n 2a
93 844 30 27
Noelia Romero
escolesvalles@acgranollers.cat



Ajuntament de Granollers

Amb la col·laboració de:



Generalitat de Catalunya
Departament de Cultura



**Diputació
Barcelona**



JUGUEM A CONSTRUIR.
MOISÈS VILLÈLIA (1928-1994)

P3 i P4 d'educació infantil
Taller
Visual i plàstica

Moisès Villèlia, un dels artistes més importants de l'art català del s. XX, es va iniciar en el món de l'art des de ben petit, al taller del seu pare, artesà ebenista. També va experimentar altres llenguatges artístics com la poesia, el dibuix, l'escenografia, el disseny de mobles, la construcció de joguines, el disseny industrial i el de jardins. És en aquestes darreres disciplines que explorà la funcionalitat amb l'element lúdic. L'originalitat de la seva obra, i també la bellesa, rau a trobar materials senzills, efímers, essencials i antiartístics fins llavors, com el bambú; d'entre tots, el més característic de la seva obra i sense allunyar-se de la seva principal font d'inspiració per crear: la natura.

Descripció de l'activitat

L'activitat parteix de l'observació in situ de l'obra de Moisès Villèlia, que forma part de l'exposició permanent del Museu de Granollers i, per tant, del seu Fons d'Art. Es parlarà del material utilitzat, de la tècnica i estil de l'artista, ... i es realitzarà un treball plàstic amb tubs de cartró, plastelina, cordills i espuma eva, seguint les característiques de l'artista per crear una nova escultura.

Informació pràctica

Lloc: L'Adoberia. Centre d'interpretació històrica de Granollers.

Durada: 1h 30' Calendari: de gener a març, tots els dies de la setmana

Nombre d'alumnes: grup classe

Material: inclòs en l'activitat, el facilita el Museu.

Preu: 3,50 € per alumne

Reserves: Fundació AC –Noelia Romero

escolesvalles@acgranollers.cat - 93 844 30 27



Moisès Villèlia i Sanmartín



DIBUIXA'M! DIFERENTS MANERES DE FER UN RETRAT

P5 d'educació infantil i cicle inicial d'educació primària
Taller
Visual i plàstica

El retrat d'un cavaller, anònim del segle XVI, un retrat de l'artista granollerí Serra, el retrat esquemàtic d'una nena, de J.M. de Sucre, serveixen per a introduir èpoques, estils i tècniques diferents, per fomentar la reflexió i l'expressió sobre les impressions que els produeixen i, alhora, donar peu a un taller de creació plàstica. És una proposta per a estimular la creativitat i apropar els nens i les nenes, des de ben petits, al fons del Museu de Granollers.

Descripció de l'activitat

L'activitat parteix de l'observació de diferents retrats, de la reflexió i expressió sobre les diferents concepcions de cada un dels artistes, d'acord en l'època en què van viure, del què era i què suposava fer un retrat i de les diferents tècniques emprades. Es parlarà de l'artista granollerí Francesc Serra, la seva obra i la seva faceta com a dibuixant i retratista. En el taller, els alumnes realitzaran un autoretrat a través del dibuix, fent ús de materials i tècniques plàstiques que permetran fer representacions de manera creativa, i aprendran a utilitzar el llapis grafit, guixos i pastels de colors aplicats sobre cartró.

Informació pràctica

Lloc: L'Adoberia. Centre d'interpretació històrica de Granollers.

Durada: 1h 30'

Calendari: de gener a març

Nombre d'alumnes: grup classe

Material: inclòs en l'activitat; el facilita el Museu.

Preu: 3,50 € per alumne

Reserves: Fundació AC –Noelia Romero

escolesvalles@acgranollers.cat - 93 844 30 27



Sense títol. Josep Maria de Sucre (1886-1969)





PINTEM AMB IMAGINACIÓ.
JOAN MIRÓ (1893-1983)

P5 d'educació Infantil i cicle inicial d'educació primària
Taller
Visual i plàstica

L'any 1971 es va celebrar, a la ciutat de Granollers, l'exposició *l Mostra Internacional d'Art-Homenatge a Joan Miró*. En motiu d'aquest esdeveniment, de gran ressò artístic, Joan Miró va fer donació a la ciutat d'una obra sobre paper amb el nom de Granollers, que alhora va servir com a cartell i portada del catàleg de l'exposició. Avui és una icona de la ciutat de Granollers.

Descripció de l'activitat

L'activitat s'iniciarà amb l'observació de diverses obres de Joan Miró, a partir de la qual es podrà descobrir i reflexionar sobre les formes, els personatges i els elements que semblen que només puguin sorgir de somnis, representats d'una manera abstracta, de colors vius i brillants i amb ritme. Es posarà especial èmfasi en l'obra titulada Granollers, una pintura sobre paper, que pertany al fons del Museu. En el taller, els alumnes realitzaran una activitat de creació plàstica a partir de la pintura que va fer Miró. Els alumnes escriuran el seu nom en forma de dibuix i hi afegiran línies i formes utilitzant els quatre colors que feia servir Joan Miró.

Informació pràctica

Lloc: L'Adoberia. Centre d'interpretació històrica de Granollers.

Durada: 1h 30' Calendari: de gener a març, tots els dies de la setmana, en horari escolar

Nombre d'alumnes: grup classe

Material: inclòs en l'activitat; el facilita el Museu

Preu: 3,50 € per alumne

Reserves: Fundació AC – Noelia Romero

escolesvalles@acgranollers.cat - 93 844 30 27



Granollers.Joan Miró. MdG 6163



CASES DECORADES.

MANUEL JOAQUIM RASPALL (1877-1937)

Cicle inicial d'educació primària

Taller

Visual i plàstica

Manuel Joaquim Raspall és considerat un dels màxims representants del modernisme arquitectònic a la comarca del Vallès Oriental, on es conserven la majoria de les seves obres. Una de les edificacions més destacades és la Casa Clapés (1907) (pl. de la Porxada, 14), que, a més, és l'única que té la seva signatura a la façana. Observar els elements que defineixen el modernisme i sobretot el llenguatge propi de l'arquitecte, fomentarà la creativitat i l'originalitat del taller posterior.

Descripció de l'activitat

L'activitat s'inicia amb una introducció on es comentarà la figura de l'arquitecte Raspall. A partir d'un conjunt d'imatges, els alumnes observaran i reflexionaran sobre les impressions d'una façana tan original, els seus elements arquitectònics i decoratius en el marc contextual del modernisme, diferenciant-los d'edificacions d'altres èpoques. En el taller es desenvoluparà una activitat de creació plàstica a través del collage, una tècnica propera al trencadís modernista.

Informació pràctica

Lloc: L'Adoberia. Centre d'interpretació històrica del Granollers medieval. Pl. de l'Església, 7

Durada: 1h 30'

Calendari: de gener a març, tots els dies de la setmana, en horari escolar

Nombre d'alumnes: grup classe

Material: inclòs en l'activitat; el facilita el Museu

Preu: 3,50 € per alumne

Reserves: Fundació AC – Noelia Romero

escolesvalles@acgranollers.cat - 93 844 30 27



Manuel Joaquim Raspall Mayol



**EXPRESSAR AMB TEXTURES.
ANTONI CUMELLA (1913-1985)**

Cicle inicial, cicle mitjà i cicle superior d'educació primària
Taller
Visual i plàstica

Antoni Cumella ha estat un dels artistes contemporanis més destacats de la ciutat de Granollers, amb una important i reconeguda projecció internacional. Artista de la ceràmica, la seva obra va suposar elevar aquesta tècnica, tradicionalment artesanal, a Art. El Museu de Granollers conté una mostra important de la seva obra que permetrà aproximar-se a l'artista i també a la persona. La seva obra té com a material el gres, treballat de diverses maneres i amb riques i variades textures i formes. Aquestes obres permetran conèixer millor aquest destacat artista de la ceràmica, el procés escultòric i la seva investigació amb els esmalts i els acabats.



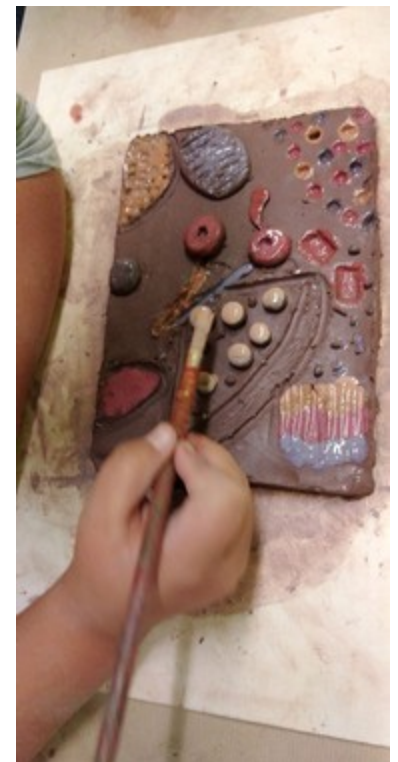
Antoni Cumella (1913-1985)
Gerros, dates diverses

Descripció de l'activitat

Després de veure diverses obres de l'artista i d'introduir-se en els seus trets diferencials, els alumnes desenvoluparan un taller basat en el fang. En una rajola de fang, i a partir de formes orgàniques inspirades en el ceramista, es farà un dibuix abstracte amb l'ajut d'eines de fusta. Un taller en el qual s'experimenta amb el fang, les seves possibilitats i on es treballaran les formes i les textures.

Informació pràctica

Lloc: L'Adoberia. Centre d'interpretació històrica del Granollers medieval. Pl. de l'Església, 7
Durada: 1h 30'
Calendari: de gener a març, tots els dies de la setmana, en horari escolar
Nombre d'alumnes: grup classe
Material: inclòs en l'activitat; el facilita el Museu
Preu: 3,50 € per alumne
Reserves: Fundació AC –Noelia Romero
escolesvalles@acgranollers.cat - 93 844 30 27



**TRANSFORMADOR DEL TEMPS.
MANEL BATLLE (1948-2012)**

Cicle mitjà i cicle superior d'educació primària
Taller
Art

«Transformador del temps» és una escultura obra de Manel Batlle feta l'any 2000 amb deixes de ferro. Des de l'any 2017 forma part de l'art públic de la ciutat. Concretament està emplaçada a la plaça de Can Trullàs, espai on hi va haver la foneria del mateix nom fins l'any 1990. A partir de les deixes ferroses, d'un material de recuperació, l'artista projecta una nova mirada i n'extreu una forma inèdita. L'obra va ser donada per la família a la ciutat de Granollers l'any 2017.



Manel Batlle (1948-2012)

Descripció de l'activitat

Tota l'activitat es farà in situ, al lloc on es troba emplaçada l'escultura. S'anirà descobrint com s'expressava artísticament en Manel Batlle, quina utilització de materials diferents i originals usava per a la construcció de les seves escultures, dels seus volums. S'observarà l'obra a partir del joc, des de diferents punts de vista i es proposa fer un dibuix al natural de l'escultura.

Informació pràctica

Lloc: Plaça de Can Trullàs

Durada: 1h 30'

Calendari: de gener a març, tots els dies de la setmana, en horari escolar, excepte dijous.

Nombre d'alumnes: grup classe

Material: inclòs en l'activitat; el facilita el Museu.

Preu: 3,50 € per alumne

Reserves: Fundació AC – Noelia Romero

escolesvalles@acgranollers.cat - 93 844 30 27

Observacions: l'activitat es desenvoluparà a l'exterior. En cas de pluja, s'ajornarà.



**IMPRESSIONS DE COLORS.
VICENT ALBARRANCH (1898-1940)**

Cicle mitjà d'educació primària
Taller
Visual i plàstica

L'artista Vicent Albarranch fou un dels principals impulsors de la fundació del Museu de Granollers, el maig de 1932. Va participar activament dins la societat artística i cultural de la ciutat i també va ser un dels artistes pintors més destacats del moment, sobretot amb pintura a plen air de paisatges. Diverses obres formen part del fons d'art del Museu. Algunes d'aquestes obres serviran com a introducció per conèixer la figura de l'artista, la seva obra i per donar peu a un taller de creativitat plàstica.

Descripció de l'activitat

Un dels trets més representatius de la pintura de Vicent Albarranch és l'aplicació del color, viu i clar, fins al punt d'esdevenir un dels representants més significatius del paisatgisme granollerí. L'activitat que es proposa és una reflexió sobre els matisos, la llum, els colors i les tonalitats d'un paisatge per, tot seguit, iniciar un taller de creació plàstica amb l'ús de diversos materials: des de tèmpera a serradures i sabó.

Informació pràctica

Lloc: L'Adoberia. Centre d'interpretació històrica del Granollers medieval. Pl. de l'Església, 7

Durada: 1h 30'

Calendari: de gener a març, tots els dies de la setmana, en horari escolar

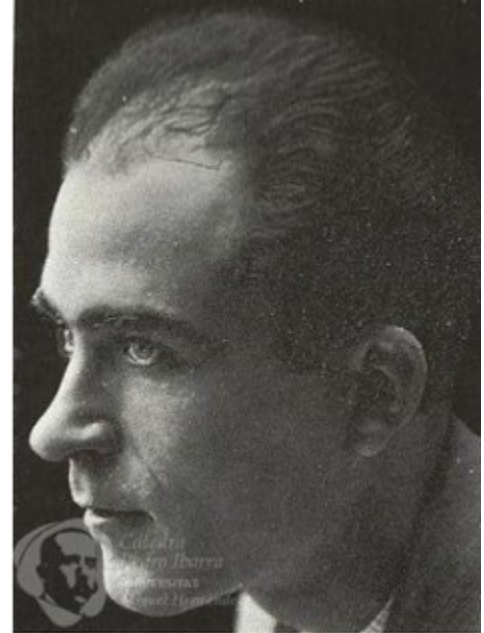
Nombre d'alumnes: grup classe

Material: inclòs en l'activitat; el facilita el Museu

Preu: 3,50 € per alumne

Reserves: Fundació AC –Noelia Romero

escolesvalles@acgranollers.cat - 93 844 30 27



Vicent Albarranch (1898-1940)



A DE TÀPIES.
ANTONI TÀPIES (1923-2012)

Cicle mitjà d'educació primària
Taller
Visual i plàstica

Una de les obres més destacades del fons d'art contemporani del Museu de Granollers és la peça anomenada Gran A, de l'artista Antoni Tàpies. Aquesta obra fou realitzada al Museu de Granollers, in situ, l'any 1977, arran de l'exposició Miró, Tapies, Brossa i es convertí en un referent a nivell nacional i internacional. La visió d'aquesta peça servirà de pretext per introduir els alumnes en la vida i obra d'aquest destacat artista de l'art català contemporani. Alhora, permetrà introduir una nova tècnica pel taller de creació: l'escultura tridimensional.

Descripció de l'activitat

Es presentarà l'artista i la seva obra, fent especial èmfasi en les seves obres informals i abstractes. Alhora, s'iniciarà un debat sobre el seu treball, i la utilització de lletres i símbols en l'art. A continuació, en el taller, es treballarà el volum, amb un exercici d'experimentació creativa a partir de materials diversos que caldrà manipular i transformar: pals, cordills, cartró, papers.

Informació pràctica

Lloc: L'Adoberia. Centre d'interpretació històrica del Granollers medieval. Pl. de l'Església, 7

Durada: 1 h 30'

Calendari: de gener a març, tots els dies de la setmana, en horari escolar

Nombre d'alumnes: grup classe

Material: inclòs en l'activitat; el facilita el Museu

Preu: 3,50 € per alumne

Reserves: Fundació AC –Noelia Romero

escolesvalles@acgranollers.cat - 93 844 30 27



Antoni Tàpies (1923-2012)



TALLER DE CÒMIC.
JOSEP ESCOBAR (1908-1994)

Cicle mitjà d'educació primària
Taller
Visual i plàstica

En Carpanta, la Petra, en Zipi i Zape... varen ser personatges creats pel dibuixant i ninotaire Josep Escobar, qui visqué, del 1915 al 1934, a Granollers. Va ser aleshores que començà a desenvolupar la seva trajectòria artística, destacada en el món del còmic però també en el món del cinema de dibuixos animats. Explicar en vinyetes, tires còmiques..., la història de l'època que li va tocar viure, com la fam o la desigualtat social eren a l'ordre del dia. El taller de còmic proposa reconèixer el creador de tants personatges famosos, la seva vida i obra, i donar peu a fer un còmic d'un petit fragment de la vida i context dels alumnes.

Descripció de l'activitat

L'activitat proposa fer una vinyeta d'un espai interior imaginari, una aula, un menjador, una habitació... on el personatge principal es el propi alumne, a partir d'una fotografia pintada. S'utilitzaran materials i tècniques que van des dels retoladors a la fotografia, amb tècniques des del collage fins al dibuix, aprofundint en el llenguatge plàstic propi del còmic.

Informació pràctica

Lloc: L'Adoberia. Centre d'interpretació històrica del Granollers medieval. Pl. de l'Església, 7

Durada: 1h 30'

Calendari: de gener a març, tots els dies de la setmana, en horari escolar

Nombre d'alumnes: grup classe Material: inclòs en l'activitat; el facilita el Museu

Preu: 3,50 € per alumne

Reserves: Fundació AC –Noelia Romero

escolesvalles@acgranollers.cat - 93 844 30 27



Josep Escobar (1908-1994)



SACS PINTATS.
MAGDA BOLUMAR (1936)

Cicle mitjà d'educació primària
Taller
Visual i plàstica

El Museu de Granollers conserva diverses obres de l'artista contemporània Magda Bolumar, una artista que va destacar als anys 60, sobretot per les seves obres treballades en suport d'arpillera i que rebien precisament el nom d'arpilleres o xarpelleres. La seva obra servirà per a presentar la figura de la dona artista i el seu paper en l'art. També servirà per a reflexionar la composició, el color i l'ús dels suports i materials en l'art contemporani, sobretot en les dècades dels anys 1960, quan pren força l'informalisme i l'abstracció.



Magda Bolumar (1936)

Descripció de l'activitat

Primerament, tot veient l'obra de l'artista, es presentarà la figura de la Magda Bolumar, com també el perquè de la seva obra al Museu de Granollers. Igualment es farà una especial reflexió sobre el paper de la dona en l'art per, tot seguit, desenvolupar un taller de creació. El taller proposa experimentar amb les possibilitats expressives i plàstiques i de transformació dels materials. També permetrà fer una composició individual utilitzant materials, tècniques i procediments diversos, atenent a l'equilibri i a la tensió, als ritmes visuals, experimentant, així, amb materials propis de l'autora: arpilleres i colors acrílics, nusos i cordes, tot estripant i cosint.

Informació pràctica

Lloc: L'Adoberia. Centre d'interpretació històrica del Granollers medieval. Pl. de l'Església, 7

Durada: 1h 30'

Calendari: de gener a març, tots els dies de la setmana, en horari escolar

Nombre d'alumnes: grup classe

Material: inclòs en l'activitat; el facilita el Museu.

Preu: 3,50 € per alumne

Reserves: Fundació AC –Noelia Romero

escolesvalles@acgranollers.cat - 93 844 30 27



**MIRANT JORDI BENITO.
ENERGIA, CIÈNCIA, MÚSICA I HISTÒRIA**

Cicle mitjà i superior d'educació primària
Visita amb taller
Art, història i patrimoni

Jordi Benito (Granollers, 1951-Barcelona, 2008) va ser un dels artistes conceptuals catalans més radicals. Si bé les seves primeres obres, cap al 1970, eren instal·lacions elaborades amb materials pobres com llençols o pedres que mostraven un interès per l'espai, aviat va iniciar les seves primeres accions amb el cos. Membre actiu del Grup de Treball (1973-1975), col·lectiu pioner a Catalunya de la desmaterialització de l'art, va participar –juntament amb Robert Llimós, Francesc Abad i Muntadas– en diverses accions a la V Documenta de Kassel, 1972, que va contribuir a la difusió de les pràctiques conceptuals a Europa.



Jordi Benito (1951-2008)

Descripció de l'activitat

L'activitat parteix de l'observació de l'obra de Jordi Benito al parc. L'obra és una instal·lació permanent que consta de quatre elements: una escultura en forma d'infinít sobre l'antiga torre elèctrica, nou partitures de Carles Santos gravades en 9 blocs de granit dins el llac, la fórmula matemàtica d'Euler reproduïda amb ferro, i, finalment, un cercle dins el llac -inspirat en el llac de Wannsee- símbol de la memòria i la història. El conjunt ens remet a l'energia, la música, la ciència i la història. Ens passem pel parc, escollim un dels conceptes per expressar- lo de nou, fem la nostra interpretació individual i col·lectiva.

Informació pràctica

Lloc: Parc de Ponent

Durada: 1h 30'

Calendari: de gener a març, tots els dies de la setmana, en horari escolar

Nombre d'alumnes: grup classe

Material: no se'n necessita cap

Preu: 3,5 € per alumne

Reserves: Fundació AC –Noelia Romero

escolesvalles@acgranollers.cat - 93 844 30 27

Observacions: l'activitat es desenvoluparà a l'exterior. En cas de pluja, s'ajornarà.



**PINTAR POESIA.
PEREJAUME (1957)**

Cicle mitjà i cicle superior d'educació primària
Taller
Visual i plàstica

Un món rera les paraules és una obra de Perejaume de l'any 1989 que forma part del Fons d'Art del Museu de Granollers. Va ser adquirida pel museu durant la primera època de la política d'adquisicions (1989-1992) dirigida per Manel Clot. L'obra de Perejaume ens mostra l'especial vinculació de la literatura i el paisatge.

Descripció de l'activitat

La seva producció artística ha evolucionat entrelaçada amb la seva creació literària, i aquest fet ha donat lloc a una poètica d'infinetes ressonàncies metafòriques en què conviuen pintura, fotografia, escultura, paraula, acció, vídeo i so. És a través d'aquesta intervenció en el paisatge que es parlarà d'ell i de la seva obra. El taller de creació plàstica es basa en l'expressió, en la creació, en el debat ... en parlar de poesia per realitzar un paisatge abstracte on s'hi incorpora una imatge, la paraula, un objecte.

Informació pràctica

Lloc: L'Adoberia. Centre d'interpretació històrica del Granollers medieval. Pl. de l'Església, 7
Durada: 1h 30' Calendari: de gener a març, tots els dies de la setmana, en horari escolar
Nombre d'alumnes: grup classe
Material: inclòs en l'activitat; el facilita el Museu.
Tarifa: 3,50 € per alumne
Reserves: Fundació AC – Noelia Romero
escolesvalles@acgranollers.cat - 93 844 30 27



Perejaume (1951)



CREAR VOLUMS.

AURÈLIA MUÑOZ (1926 -2011)

Cicle mitjà i cicle superior d'educació primària

Taller

Visual i plàstica

Aurèlia Muñoz va destacar en les tècniques d'aplicació de teixits, macramé, patchwork, collage, muntatges, tapissos brodats amb llanes, volums tèxtils de nusos i cordes, obres de paper fet a mà, a la recerca de conceptes com l'espai, el buit, el volum... Amb tècniques i materials d'antiga tradició i amb un respecte absolut, Aurèlia Muñoz, crea un nou llenguatge, d'una modernitat i bellesa excepcional. El Museu de Granollers té obra seva al seu fons, a partir de la qual es proposa l'activitat.

Descripció de l'activitat

L'activitat parteix de l'observació de l'obra de Aurèlia Muñoz. Observem obres on podem veure escultures fetes de fils, cordes, lones, fibres. Estructures i composicions amb materials tèxtils, donant un nou valor a elements i materials de l'artesanía. En el seu treball parla de conceptes com l'espai, la composició, la transparència ... La seva vida i la seva manera de treballar el volum ens porta al diàleg i a la reflexió, donant peu a un treball de creació plàstica: una composició amb volum, amb materials que ens inspira l'obra de l'Aurèlia. Parlar també d'una dona artista i del què això representa. Reflexionem, també, sobre el paper de la dona en el món de l'art. Fem una composició amb volum, amb materials que ens inspira l'obra de l'artista.

Informació pràctica

Lloc: L'Adoberia. Centre d'interpretació històrica del Granollers medieval. Pl. de l'Església, 7

Durada: 1h 30'

Calendari: de gener a març, tots els dies de la setmana, en horari escolar

Nombre d'alumnes: grup classe

Material: inclòs en l'activitat; el facilita el Museu.

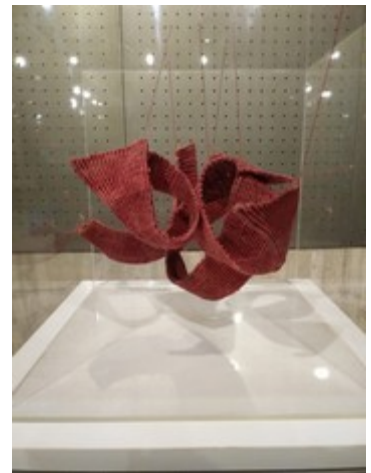
Preu: 3,50 € per alumne

Reserves: Fundació AC –Noelia Romero

escolesvalles@acgranollers.cat - 93 844 30 27



Aurèlia Muñoz (1926-2011)



Ens alat roig (1981)



FEM UN DISSENY.

AMADOR GARRELL i SOTO (1916 – 2000)

Cicle superior d'educació primària

Taller

Visual i plàstica

Amador Garrell va ser un artista polifacètic: des de músic fins a dibuixant, ninotaire i grafista, una de les facetes en què va destacar més. A ell se li deuen un gran nombre de logotips, cartells i anagrames encara vigents. Aquesta activitat se centrarà en la faceta de grafista de Garrell.

Descripció de l'activitat

Coneixeran el reconegut Amador Garrell com a dibuixant, pintor i músic i s'aproparan a la seva obra de grafista. Els alumnes acabaran realitzant un taller d'impressió on faran el seu propi segell, logotip a partir de la inicial del nom de cada alumne, amb materials com el cartró, l'escuma EVA, la tinta per al gravat i la cartolina.

Informació pràctica

Lloc: L'Adoberia. Centre d'interpretació històrica del Granollers medieval. Pl. de l'Església, 7

Durada: 1h 30'

Calendari: de gener a març, tots els dies de la setmana, en horari escolar

Nombre d'alumnes: grup classe

Material: inclòs en l'activitat; el facilita el Museu

Preu: 3,50 € per alumne

Reserves: Fundació AC – Noelia Romero

escolesvalles@acgranollers.cat - 93 844 30 27



Amador Garrell (1916 -2000)



EMOCIONS PINTADES.
PACO MERINO (1948- 2004)

Cicle superior d'educació primària
Taller
Visual i plàstica

L'artista Paco Merino va fer de Granollers, on es va traslladar a viure el 1970, la seva ciutat, i on va desenvolupar la major part de la seva carrera artística. La seva obra, però sobretot la seva implicació en l'àmbit cultural i social de la ciutat, li van merèixer un sincer reconeixement per part d'un nodrit grup d'amics i seguidors. A partir d'obres de Merino, alguna conservada al Museu i d'altres pertanyents al Grup Pro Art Paco Merino, proposem conèixer la polifacètica figura d'aquest artista i, alhora, aproximar-nos a la seva pintura i a la varietat de tècniques que va usar.



Paco Merino (1948 - 2004)

Descripció de l'activitat

Després que els alumnes hagin observat l'obra de Paco Merino, es repassarà el dossier de la seva vida i la seva obra i es podrà reflexionar i treure'n conclusions, fomentant el debat i la crítica. Una activitat que permetrà conèixer i valorar el fet artístic propi i dels altres i les manifestacions artístiques i culturals del nostre entorn. Tot seguit, en el taller, els alumnes podran experimentar amb les accions pròpies dels materials i de les tècniques que li eren pròpies: la pintura tèmpera, els carbonets i el betum.

Informació pràctica

Lloc: L'Adoberia. Centre d'interpretació històrica del Granollers medieval. Pl. de l'Església, 7

Durada: 1h 30'

Calendari: de gener a març, tots els dies de la setmana, en horari escolar

Nombre d'alumnes: grup classe

Material: inclòs en l'activitat; el facilita el Museu

Preu: 3,50 € per alumne

Reserves: Fundació AC –Noelia Romero

escolesvalles@acgranollers.cat - 93 844 30 27



**EXPRESSEM RECORDS.
LLUÍS ESTOPIÑAN (1958)**

Cicle superior d'educació primària i primer i segon
cicle d'educació secundària
Taller
Visual i plàstica

En Lluís Estopiñan, des de ben jove que no ha deixat de treballar en pintura, instal·lacions artístiques i fotografia en les seves diverses formes analògiques i digitals. De 2015 ençà que està molt interessat amb tot el que gira al voltant de la memòria com a element central de la nostra identitat. El projecte *Disclosed memory* és bàsicament fotogràfic, utilitza fotografies de temps passats, rescatades de l'oblit i de la destrucció o bé de caixes de medicaments per combatre les malalties que porten a perdre la memòria. De l'obra de Lluís Estopiñan, el Museu de Granollers en té algunes peces.



Lluís Estopiñan (1958)

Descripció de l'activitat

Després de l'observació d'obra de Lluís Estopiñan, es parlarà sobre la memòria, els nostres records. Es farà un treball plàstic a partir de fotografies de l'Arxiu Municipal de Granollers i de tècniques inspirades en l'obra de l'artista.

Informació pràctica

Lloc: L'Adoberia. Centre d'interpretació històrica del Granollers medieval. Pl. de l'Església, 7

Durada: 1h 30'

Calendari: de gener a març, tots els dies de la setmana, en horari escolar

Nombre d'alumnes: grup classe

Material: inclòs en l'activitat; el facilita el Museu

Preu: 3,50 € per alumne

Reserves: Fundació AC –Noelia Romero

escolesvalles@acgranollers.cat - 93 844 30 27





VOLUM I TEXTURES.

ANTONI CUMELLA (1913-1985)

Primer i segon cicle d'educació secundària

Obligatòria cicles formatius

Taller

Visual i plàstica

Antoni Cumella ha estat un dels artistes contemporanis més destacats de la ciutat de Granollers, amb una important i reconeguda projecció internacional. Artista de la ceràmica, la seva obra va suposar elevar aquesta tècnica, tradicionalment artesanal, a Art. El Museu de Granollers conté una mostra important de la seva obra que permetrà aproximar-se a l'artista i també a la persona. La seva obra té com a material el gres, treballat de diverses maneres i amb riques i variades textures i formes. Aquestes obres permetran conèixer millor aquest destacat artista de la ceràmica, el procés escultòric de la seva obra i la seva investigació amb els esmalts i els acabats.



Antoni Cumella (1913 - 1985)

Descripció de l'activitat

Després d'estudiar diverses obres de l'artista, els alumnes treballaran l'escultura. Faran una escultura de fang a partir de formes orgàniques inspirades en el treball del ceramista. Es treballaran textures a partir de línies dibuixades a l'escultura.

Informació pràctica

Lloc: L'Adoberia. Centre d'interpretació històrica del Granollers medieval. Pl. de l'Església, 7

Durada: 1h 30'

Calendari: de gener a març, tots els dies de la setmana, en horari escolar

Nombre d'alumnes: grup classe

Material: inclòs en l'activitat; el facilita el Museu

Preu: 3,50 € per alumne

Reserves: Fundació AC –Noelia Romero

escolesvalles@acgranollers.cat - 93 844 30 27



ANEM A LES PLACES !

Educació infantil i educació primària
Itinerari
Ciències socials: història, patrimoni

Anem a les places! proposa un recorregut als escolars més petits perquè a través del patrimoni històric, artístic i tradicional, com són els edificis, les escultures o d'altres elements, identifiquin la seva ciutat i descobreixin les places més significatives del centre. Tot passejant i mirant s'ajudarà als infants a reconèixer el lloc on es troben i a descobrir un element patrimonial que els ajudi a recordar l'indret. Això ha de servir per conèixer la ciutat i aprendre a valorar el patrimoni.

Descripció de l'activitat

Es realitzarà un recorregut per les places de Granollers i a cada espai es proposarà buscar, entre tots, un element determinat, com ara la Pedra de l'Encant, l'escultura d'en Patufet o qualsevol altra peça que ens ajudi a identificar l'indret. L'activitat s'acompanya d'una fitxa que identifica les places i els seus elements. Aquesta activitat s'adapta al nivell educatiu del grup classe.

Informació pràctica

Lloc: l'activitat s'inicia a la plaça de la Porxada
Durada: 1h 15'
Calendari: de setembre a juny, tots els dies de la setmana, excepte dijous, en horari escolar
Nombre d'alumnes: grup classe
Material: no se'n necessita cap
Preu: 2,15€ per alumne
Reserves: Fundació AC –Noelia Romero
escolesvalles@acgranollers.cat - 93 844 30 27

Observacions: activitat que es desenvoluparà a l'exterior. En cas de pluja, s'ajornarà.



Efraim Rodríguez. Perpignan
Fotografia: Cinta Cantarell



Fragment façana ajuntament.
Fotografia: Pere Cornellas

**PERE PERAFITA,
MESTRE PICAPEDRER.**

P5 d'educació infantil i cicle inicial d'educació primària
Visita
Ciències socials: història, patrimoni i art

L'activitat vol donar a conèixer un dels oficis que ha anat desapareixent en favor de la utilització de noves tecnologies que en faciliten la feina: els picapedrers, que durant segles van ajudar a bastir muralles, catedrals, esglésies, palauets ... i que van esculpir mènsules, capitells i escultures. Conèixer quins estris feien servir, on es col·locaven les seves creacions, per a què servien ... i despertar l'interès artístic, aprendre a mirar una obra arquitectònica i escultòrica i donar a conèixer una petita part de la nostra història, en són els seus objectius.

Descripció de l'activitat

Davant dels capitells i mènsules de l'antiga església gòtica Sant Esteve, a través d'un conte escrit per a tal ocasió, s'explica com era el Granollers dels segles XIV i XV, quan s'estava bastint l'església i d'altres edificis nobles. A més, coneixerem una cançó tradicional que cantaven els picapedrers al so del martell.

Informació pràctica

Lloc: L'Adoberia. Centre d'interpretació històrica del Granollers medieval. Pl. de l'Església, 7
Durada: 1h Calendari: de setembre a juny, tots els dies de la setmana en horari escolar
Nombre d'alumnes: grup classe
Material: no se'n necessita cap Preu: 2,15 € per alumne
Reserves: Fundació AC –Noelia Romero
escolesvalles@acgranollers.cat - 93 844 30 27



Mènula de l'església gòtica, grup de cantaires.
Núm. inventari: MDG 458



Museu de Granollers

MARC, EL PETIT ADOBER

Cicle inicial d'educació primària

Visita amb taller

Ciències socials: història i patrimoni

Granollers ha estat, des d'antic, una ciutat comercial i, com a complement, també ha comptat amb una important indústria artesanal i preindustrial. Una de les produccions artesanals destacades ha estat l'adoberia de les pells, de la qual en són testimoni les restes de l'Adoberia d'en Ginebreda.

Descripció de l'activitat

La visita planteja un recorregut de descoberta per les restes de L'Adoberia a partir d'un relat de ficció: La finestra d'en Ginebreda. Una història de decisió i esforç que té com a escenari l'adoberia d'en Ginebreda, al centre de Granollers, on un petit vailet va anar a aprendre l'ofici d'adober per preparar les pells i acaba sent un gran sabater. Al llarg de la narració, i aprofitant la museografia, s'introduiran conceptes històrics molt bàsics: la línia d'evolució de la història, la vida quotidiana al món medieval i modern -els carrers, les cases, el mercat, els costums- els personatges i les característiques principals de la vida a la ciutat medieval. Un cop finalitzat el recorregut, els alumnes elaboraran una petita bossa de pell, similar a les que s'utilitzaven en època medieval i moderna per portar monedes. Cadascú es podrà endur la bosseta que haurà confeccionat.

Informació pràctica

Lloc: L'Adoberia. Centre d'interpretació històrica del Granollers medieval. Pl. de l'Església, 7

Durada: 1h 30'

Calendari: des de setembre a juny, tots els dies de la setmana, en horari escolar

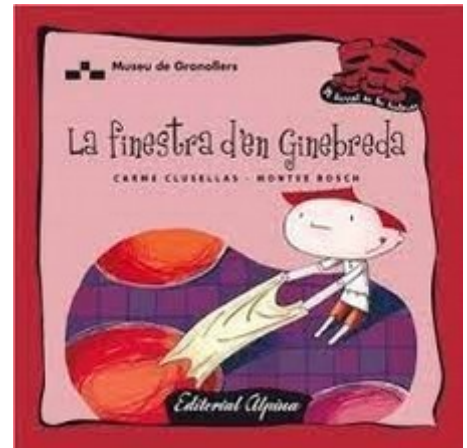
Nombre d'alumnes: grup classe

Material: inclòs en l'activitat; el facilita el Museu

Preu: 3,5 € per alumne

Reserves: Fundació AC –Noelia Romero

escolesvalles@acgranollers.cat - 93 844 30 27





OFICIS A LA VILA

Cicle mitjà d'educació primària
Visita amb taller
Ciències socials: història, patrimoni i art

A l'època medieval hi havia oficis de tota mena que donaven vida a les viles i a les ciutats, creaven riquesa i permetien intercanvis amb altres contrades a través de l'elaboració dels seus productes. Molts d'aquests oficis s'han perdut i d'altres s'han transformat com a conseqüència del desenvolupament industrial. A l'Adoberia d'en Ginebreda hi ha els clots on treballaven els artesans de la pell: blanquers, assaonadors o adobers, ... però també hi trobem pintures i d'altres objectes realitzats pels artesans d'època medieval que formen part dels discurs narratiu l'exposició de l'adoberia.

Descripció de l'activitat

Aquesta activitat proposa despertar la curiositat dels alumnes sobre els diferents oficis que es podien trobar a una vila d'època medieval, a partir de l'observació de la mateixa adoberia, dels objectes i de les reproduccions de la sala. Això permet veure de primera mà els productes que havien elaborat alguns artesans, com els picapedrers, els ollers, els ferrers, el sastres, els mestres cases,... Així mateix, les imatges dels retaules gòtics que il·lustren la història de la ciutat són un retrat de l'època i permeten conèixer la vida quotidiana d'aquell temps: oficis, moda, costums, diferències socials. Per acabar, es proposa que els alumnes deixin de banda les noves tecnologies i es posin en el paper d'un antic ofici: els copistes dels "scriptorium" medievals i escriguin unes ratlles utilitzant la ploma de canya i fent lletra d'estil gòtica.

Informació pràctica

Lloc: L'Adoberia. Centre d'interpretació històrica del Granollers medieval. Pl. de l'Església, 7
Durada: 2h
Calendari: de setembre a juny, de dilluns a divendres, dins l'horari escolar
Nombre d'alumnes: grup classe
Material: inclòs en l'activitat; el facilita el Museu
Preu: 3,50 € per alumne

Reserves: Fundació AC – Noelia Romero
escolesvalles@acgranollers.cat - 93 844 30 27



VIURE A LA VILA MEDIEVAL DE GRANOLLERS

Cicle mitjà d'educació primària
Visita amb activitat
Ciències socials: història i patrimoni

L'activitat està pensada per introduir els alumnes a alguns dels conceptes bàsics de la història medieval del nostre país i sobretot de la vida quotidiana que feien el vilatans. Al mateix temps conèixer la història del seu entorn immediat: Com era la ciutat de Granollers en aquella època? Quins eren els edificis més importants? Com i qui vivia a la ciutat? Són temes que esdevenen un recurs per a un treball comparatiu amb el coneixement de la ciutat actual.

Descripció de l'activitat

L'activitat s'inicia amb una visita guiada al Centre d'interpretació històrica de L'Adoberia. Durant la visita es parlarà especial atenció als espais museografiats on s'explica què s'hi feia en una petita vila com Granollers durant l'època medieval i moderna. Consisteix en un exercici d'identificació i de relació a través del qual els alumnes reflexionaran sobre diversos aspectes de la vida quotidiana d'un poble medieval en comparació a la vida de la actual ciutat. A partir d'una fitxa que es farà amb la participació de tots els alumnes, hauran d'identificar les diferències i els paral·lelismes d'ambdós moments històrics de Granollers: quins productes es venien al mercat setmanal i quins es venen en l'actualitat, quins oficis es continuen mantenint o han desaparegut.

Informació pràctica

Lloc: L'Adoberia. Centre d'interpretació històrica del Granollers medieval. Pl. de l'Església, 7

Durada activitat: 1h 45'

Calendari: de setembre a juny, tots els dies de la setmana dins l'horari escolar

Nombre d'alumnes: grup classe

Material: el Museu facilitarà el material necessari per a desenvolupar l'activitat

Preu: 2,50 € per alumne

Reserves: Fundació AC –Noelia Romero

escolesvalles@acgranollers.cat - 93 844 30 27



EL GOVERN DE LA VILA MEDIEVAL

3r de cicle mitjà d'educació primària
Visita amb activitat
ciències socials: història i patrimoni

El govern de la vila medieval és una activitat pensada per conèixer com s'elegien els càrrecs municipals, quins eren o quins serveis s'oferien als ciutadans, temes que esdevenen un recurs complementari per a un treball comparatiu amb l'organització política i administrativa de la ciutat actual. Per a tal fi, s'aprofiten alguns recursos expositius de la història de la ciutat que s'expliquen a l'Adoberia.

Descripció de l'activitat

Després de la visita al jaciment de l'Adoberia i a l'exposició permanent on s'explica com era i com s'organitzava administrativament la ciutat, es realitzarà una activitat a l'aula didàctica. L'activitat consisteix en la realització d'un procés d'insaculació dels càrrecs municipals, essent els alumnes els participants en l'elecció. Un cop escollits tots els càrrecs i format el "Consell", hauran de "deliberar" sobre diferents qüestions que afecten a la vida de la vila de Granollers durant l'època medieval i moderna.

Informació pràctica

Lloc: L'Adoberia. Centre d'interpretació històrica del Granollers medieval. Pl. de l'Església, 7

Durada: 2h

Calendari: de setembre a juny, tots els dies de la setmana, dins l'horari escolar

Nombre d'alumnes: grup classe

Material: el Museu facilitarà el material necessari per a desenvolupar l'activitat.

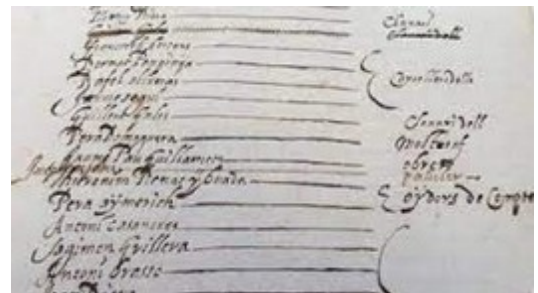
Preu: 3 € per alumne

Reserves: Fundació AC –Noelia Romero

escolesvalles@acgranollers.cat - 93 844 30 27



Sac i rodolins amb els noms dels prohoms que poder ser insaculats.



Pàgina del llibre de Deliberacions del Consell de la vila de 1635-

FEM LA LÍNIA DEL TEMPS

4t de cicle mitjà d'educació primària
Visita amb activitat
Ciències socials: història i patrimoni

El concepte del temps (antic o molt antic o actual) és molt relatiu a ulls de moltes persones. 100 anys per a una persona és molt de temps i en història no ho és tant. La representació dels períodes no sempre és comprensible, per això es proposa una activitat destinada a introduir els alumnes en la identificació de les nocions temporals de durada (dies, mesos, anys, segles o mil·lennis), successió i canvi històric. Alhora, que aprenguin a distingir determinats fets i conceptes del passat i de la terminologia històrica.

Descripció de l'activitat

L'Adoberia. Centre d'interpretació històrica del Granollers medieval mostra el recorregut per la història de la ciutat des de la seva formació i fins al segle XX, com també el funcionament d'una indústria artesanal: una adoberia. Després de la visita a l'exposició, fent incidència en aquells punts que ens permeten remuntar-nos a diferents moments de la història de la ciutat, es proposa que els alumnes componguin una línia del temps a partir de determinats elements patrimonials que hauran d'identificar i situar en el període corresponent. Així mateix, que es posi en relació els fets locals amb els fets històrics més generals.

Informació pràctica

Lloc: L'Adoberia. Centre d'interpretació històrica del Granollers medieval. Pl. de l'Església, 7
Durada: 2 h
Calendari: de setembre a juny, tots els dies de la setmana, dins l'horari escolar
Nombre d'alumnes: grup classe
Material: inclòs en l'activitat; el facilita el Museu
Preu: 3 € per alumne
Reserves: Fundació AC –Noelia Romero
escolesvalles@acgranollers.cat - 93 844 30 27



Capitell de l'antiga porta romànica.
Núm. d'inventari: MDG 465



Vas Apol·linar. s. I i III n.e

DESCOBREIX QUI HI HA A LA FAÇANA!

Cicle mitjà i cicle superior d'educació primària

Itinerari

Ciències Socials: història, patrimoni i art

Granollers, tot i la transformació urbanística que ha patit al llarg dels segles, conserva un bon nombre d'edificis d'èpoques passades. Alguns d'ells mostren escultures, esgrafiats i estucs a les finestres, portes i façanes. No sempre es veuen a primer cop d'ull. La proposta és descobrir aquests elements, explicar la seva història i situar-los en la seva època.

Descripció de l'activitat

L'objectiu d'aquesta activitat és que els alumnes descobreixin, a cada un dels indrets per on passarem del centre històric de la ciutat, qui o què s'hi amaga. Pot ser un animal, un vegetal, una persona i, a voltes, elements de difícil adscripció. Així mateix aprendran a identificar de quina època són els edificis que mirem. L'itinerari es realitzarà pel centre històric de la ciutat. El punt de sortida serà la plaça de l'Església, el recorregut passarà pel carrer Barcelona, carrer Portalet, plaça de la Porxada, carrer Santa Esperança, la Carretera, carrer Espí i Grau, plaça Maluquer i carrer Corró.

Informació pràctica

Lloc: inici a la plaça de l'Església

Durada: 1h 15'

Calendari: de setembre a juny, tots els dies de la setmana en horari escolar, excepte dijous.

Nombre d'alumnes: grup classe Material: no se'n necessita cap

Preu: 2,15 € per alumne

Reserves: Fundació AC – Noelia Romero

escolesvalles@acgranollers.cat - 93 844 30 27



Detall d'una finestra del c. Barcelona



GRANOLLERS MODERNISTA

Cicle mitjà i superior d'educació primària. Primer i segon cicle d'educació secundària ESO

Itinerari

Ciències socials: història, patrimoni i art

Des de mitjans del segle XIX, amb el nou traçat de la carretera de Barcelona a Ribes i amb l'arribada del ferrocarril, Granollers va experimentar un fort creixement econòmic i industrial. Això va comportar la construcció de nombrosos edificis públics i fàbriques, cases per als obrers i grans habitatges per a la gent benestant, tots ells d'estil modernista. Aquestes construccions van ser projectades per arquitectes de renom com F. Mariner, J. Martorell, S. Cordoní, A. Ruiz, però el màxim representant del modernisme a la comarca va ser J. M. Raspall. Granollers conserva encara un bon nombre d'aquests edificis que a vegades passen desapercebuts.

Descripció de l'activitat

L'activitat proposa que durant el recorregut es visitin algunes de les cases més representatives d'aquesta època al centre de la ciutat. Algunes són públiques, com l'Ajuntament, però la majoria són obra privada que van construir negociants i industrials de la ciutat seguint els nous criteris constructius i estètics que bastien els arquitectes i mestres d'obres sortits de la nova escola d'arquitectes. Entre les més significatives: can Ramoneda, can Bossy, can Clapés, la casa Tardà Mora, can Puntas, la Sala Tarafa i can Blanxart. Per als alumnes de Primària la proposta s'inicia amb una introducció a la sala de l'Adoberia perquè puguin identificar els elements bàsics del modernisme.

Informació pràctica

Lloc: l'activitat s'iniciarà a l'Adoberia.

Durada: 2 h

Calendari: de setembre a juny, tots els dies de la setmana, excepte dijous, en horari escolar

Nombre d'alumnes : grup classe Material: no se'n necessita cap

Preu: 3€ per alumne

Reserves: Fundació AC –Noelia Romero

escolesvalles@acgranollers.cat - 93 844 30 27

Observacions: activitat que es desenvoluparà a l'exterior. En cas de pluja, s'ajornarà.



Detall de la casa Blanxart. 1904



UN POBLAT NEOLÍTIC

Cicle superior d'educació primària
Activitat
Ciències socials

El pas de la vida de caçadors i nòmades a sedentaris, fa més de 5.000 anys, va portar grans canvis en la vida de les poblacions, com ara la construcció de cabanes, el cultiu de cereals, la divisió del treball, el naixement d'oficis artesanals, els estris necessaris per a les tasques domèstiques. Com era la vida a un poblat neolític?

Descripció de l'activitat

L'activitat té com a objectiu que els alumnes sàpiguen situar el període Neolític en la línia del temps, com també relacionar diferents termes i conceptes d'aquest període històric. Al mateix temps, l'anàlisi de la vida comunitària pretén evidenciar el gran canvi que va suposar el pas del món nòmada al món sedentari. Partint de la visió i l'anàlisi i mitjançant la manipulació d'objectes d'època neolítica reproduïts, els alumnes podran experimentar i conèixer les tecnologies, les eines i els usos i costums a l'inici de les civilitzacions. L'activitat finalitza amb la creació d'una peça de ceràmica, seguint la tècnica més primitiva, utilitzada al neolític, que els alumnes s'emportaran a casa.

Informació pràctica

Lloc: L'Adoberia. Centre d'interpretació històrica del Granollers medieval. Pl. de l'Església, 7

Durada: 2h

Calendari: de setembre a juny, de dilluns a divendres, dins l'horari escolar.

Nombre d'alumnes: grup classe

Material: inclòs en l'activitat; el facilita el Museu

Preu: 3 € per alumne

Reserves: Fundació AC –Noelia Romero

escolesvalles@acgranollers.cat - 93 844 30 27



LA PORXADA

Cicle superior d'educació primària

Visita amb taller

Ciències socials: història i patrimoni, matemàtiques

La Porxada fou construïda com a llotja de gra entre els anys 1586 i 1587 per Bartomeu Brufalt, sota l'encàrrec del Consell de la Vila. El mestre de cases va seguir un projecte molt elaborat, seguint criteris renaixentistes de proporcionalitat i simetria en l'estructura, resultant un edifici molt funcional i adaptable a les necessitats dels temps. D'aquí que sigui una obra que a més d'identificar la ciutat, és totalment un espai vigent. A la ciutat, gairebé tot passa a l'entorn de la Porxada i sempre n'expliquem la seva història i finalitat. I tot i que la seva raó de ser està estretament relacionada amb el mercat setmanal, en aquesta activitat és proposa analitzar la Porxada tan a nivell singular i funcional com de mesurar les seves proporcions.

Descripció de l'activitat

L'activitat es desenvoluparà sota la Porxada. S'iniciarà amb una visita comentada a l'edifici, explicant-ne la seva història i la seva funcionalitat. Després, els alumnes, distribuïts en grups, aprendran a mesurar un edifici de grans proporcions i la utilització de diversos instruments per a fer-ho. També faran un treball d'observació buscant signes, inscripcions i altres elements que aportin informació.

Informació pràctica

Lloc: La Porxada

Durada: 1h 30'

Calendari: de setembre a juny, tots els dies de la setmana (excepte dijous), dins l'horari escolar

Nombre d'alumnes: grup classe

Preu: 2,50€ per alumne

Reserves: Fundació AC –Noelia Romero

escolesvalles@acgranollers.cat - 93 844 30 27

Observacions: activitat que es desenvoluparà a l'exterior. En cas de pluja, s'ajornarà.



EL MERCAT, PESOS I MESURES

Cicle superior d'educació primària

Visita amb taller

Ciències socials: història i patrimoni, matemàtiques

El mercat de Granollers ha estat una activitat que ha marcat el creixement i el desenvolupament de la ciutat i ha esdevingut el nexa d'unió de l'activitat econòmica al llarg dels segles. L'activitat proposa una reflexió sobre els mercats i una comparació entre els productes d'abans i els d'ara, com també les maneres de comprar. I, alhora, a través d'un taller pràctic, permet treballar amb sistemes, tècniques i instruments de mesura.

Descripció de l'activitat

L'activitat s'inicia amb una visita al Centre d'interpretació històrica de L'Adoberia i fa especial atenció a l'activitat econòmica i al mercat, en l'època medieval i moderna. A partir de les explicacions de la guia i els recursos museogràfics, els alumnes aniran deduint i descobrint com era el mercat, com funcionava, què s'hi comprava, qui hi anava, tot comparant els productes i el mercat actual. Al taller, els alumnes podran experimentar amb diferents tipus i sistemes per a mesurar pes i volum: des de les balances romanes fins a les digitals i des dels vasos mesuradors fins als petricons i altres mesures de volum de l'antiguitat, tot resolent problemes i definint estratègies operacionals.

Informació pràctica

Lloc: L'Adoberia. Centre d'interpretació històrica del Granollers medieval. Pl. de l'Església, 7

Durada: 2 h

Calendari: de setembre a juny, de dilluns a divendres, dins l'horari escolar

Nombre d'alumnes: grup classe

Material: el Museu facilitarà el material necessari per a desenvolupar l'activitat.

Preu: 3 € per alumne

Reserves: Fundació AC –Noelia Romero

escolesvalles@acgranollers.cat - 93 844 30 27



Mesura de gra. Núm d'inventari: MDG 1015



ITINERARI. LA VILA MEDIEVAL I MODERNA

6è de cycle superior d'educació primària

Itinerari

Ciències socials: història i patrimoni i art

L'origen urbanístic de la ciutat actual de Granollers és el resultat del creixement de la ciutat medieval, fortament condicionat per l'evolució del seu mercat. La visita que proposem pel centre històric, permetrà reconèixer un bon nombre d'exemples i testimonis de la vila medieval, alhora que aprendrem el seu interès testimonial i patrimonial, tot fomentant els valors de respecte i de conservació vers el patrimoni comú.

Descripció de l'activitat

L'itinerari s'inicia a l'Adoberia, Centre d'interpretació històrica, que ens permet aprofitar alguns dels seus recursos museogràfics per situar els alumnes en el context històric. Tot seguit es proposa un recorregut pel centre històric, que encara té una forta empremta medieval. Al llarg del recorregut, els alumnes hauran d'anar reconeixent tots aquells elements que caracteritzen una vila medieval, molts dels quals encara es conserven a la nostra ciutat. Recorrerem les muralles, els corredossos, les capelles, les places del mercat, els palauets i també les construccions que s'ubiquen fora muralles i que acabaven de completar una ciutat medieval, com són l'antic Hospital o el Convent de Sant Francesc. A través del recorregut aprendran a discriminar les construccions medievals de les actuals i quines formen part de l'antiga vila.

Informació pràctica

Lloc: l'activitat s'iniciarà a L'Adoberia. Centre d'interpretació històrica del Granollers medieval. Pl. de l'Església, 7 i es desenvoluparà pel nucli històric de la ciutat.

Durada: 2 h

Calendari: de setembre a juny, tots els dies de la setmana, excepte dijous, en horari escolar.

Nombre d'alumnes : grup classe

Preu: 3 € per alumne

Reserves: Fundació AC –Noelia Romero

escolesvalles@acgranollers.cat - 93 844 30 27

Observacions: l'activitat es desenvoluparà a l'aire lliure. En cas de mal temps, s'ajornarà.



GRANOLLERS, CIUTAT BOMBARDEJADA

6è cicle superior d'educació primària, primer i segon cicle d'educació secundària ESO. Batxillerat. Cicles formatius
Itinerari
Ciències Socials

Durant la Guerra Civil Espanyola, Granollers va patir les agressions de l'aviació italiana que donava suport als colpistes que s'havien aixecat contra el govern legal de la República. La primera agressió, i la més sagnant, es va produir el 31 de maig de 1938, però quan s'acabava la guerra al gener del 1939 va tornar a patir més bombardejos indiscriminats. Aquest fet serà el punt de partida per explicar perquè va esclatar la guerra, perquè es va bombardejar la població civil i què es va fer per protegir-se; com es va viure la guerra a la ciutat i a molts altres pobles de la zona republicana.



Refugi antiaeri. Pl. De Maluquer i Salvador

Descripció de l'activitat

L'activitat s'iniciarà amb una introducció audiovisual de context a Can Jonch on es donarà a conèixer el més greu conflicte esdevinguts durant el segle XX al nostre país. També es parlarà dels sistemes totalitaris del s.XX, de la II República, de canvis de tàctiques militars, de la construcció de refugis antiaeris per a protegir la població, i de la sensibilització respecte del patrimoni històric i artístic, de la denúncia del silenci, de la manca d'informació i de la indiferència davant les injustícies, la violació dels drets humans i el racisme. Tot seguit començarà un recorregut pels espais urbans afectats pel bombardeig de 1938. En el recorregut hi ha inclosa la visita al refugi de la plaça Maluquer i Salvador, per a conèixer un element patrimonial singular i el seu valor testimonial.

Informació pràctica

Lloc: l'activitat s'iniciarà a Can Jonch. Centre de Cultura per la Pau (c. del Rec, 19).

Durada: 2 h

Calendari: de setembre a juny, tots els dies de la setmana (excepte dijous matí i dilluns tarda), dins l'horari escolar

Nombre d'alumnes: grup classe

Preu: 3 € per alumne

Reserves: Fundació AC –Noelia Romero

escolesvalles@acgranollers.cat - 93 844 30 27



Museu de Granollers

OFICIS I GREMIS: ELS ADOBERS

Primer i segon cicle d'educació secundària obligatòria, cicles formatius
Visita amb activitat
Ciències socials: història i patrimoni, matemàtiques i llengua

Material: el Museu facilitarà el material necessari per desenvolupar l'activitat

Preu: 3€ per alumne

Reserves: Fundació AC – Noelia Romero

escolesvalles@acgranollers.cat - 93 844 30 27

A Granollers, el treball i la indústria de la pell va ocupar, des d'antic, a un nombre important de persones, essent en època medieval i moderna una de les indústries destacades. L'Adoberia dels Ginebreda és un marc idoni per a analitzar qui hi treballava i com s'establien les relacions de treball en l'època medieval, com també per a observar i conèixer la formació dels gremis i la seva importància en l'estructuració social. Aquesta activitat centra la mirada en L'Adoberia com a pretext per explicar quina rellevància tenia l'ofici d'adober i la seva relació amb els diferents oficis que coexistien al Granollers d'aquells temps.



Dibuix hipotètic de l'adoberia d'en Ginebreda.
Guillem Hernández Pongiluppi

Descripció de l'activitat

L'activitat s'inicia amb la visita guiada a L'Adoberia, plantejada com una aproximació històrica a Granollers, a fi de deduir i comprendre com funcionava una adoberia de pells a l'antiguitat: des dels diferents processos del treball fins a l'especialització de l'ofici gremial. Es proposa analitzar un fogatge de 1515 (antics censos o cadastres fiscals), per tal de deduir i comparar la diversitat d'oficis que solien coexistir a una vila medieval, alhora que es reflexiona sobre l'estructuració demogràfica i social. La dinàmica de l'activitat es basa en proposar a l'alumne un exercici pràctic que porti a la recerca, a l'observació i a l'experimentació d'allò explicat durant la visita. L'activitat conclou amb una posada en comú en què, a través del diàleg, l'educadora organitza la informació obtinguda.

Informació pràctica

Lloc: L'Adoberia. Centre d'interpretació històrica del Granollers medieval. Plaça de l'Església, 7

Durada: 2h

Calendari: de setembre a juny, tots els dies de la setmana, dins l'horari escolar

Nombre d'alumnes: grup classe



**CONEGUEM GRANOLLERS.
LA CIUTAT DINS I FORA MURALLES**

Primer i segon cicle d'educació secundària obligatòria, cicles formatius
Itinerari
Ciències socials: història i patrimoni

La ciutat de Granollers està fortament condicionada pel seu passat històric i per l'evolució constant del mercat, que ha anat configurant la trama urbanística de la ciutat. El creixement econòmic que va experimentar la ciutat a finals del s. XIX va transformar l'antiga vila medieval en una moderna ciutat comercial, industrial i de serveis. Malgrat tot, encara conserva nombrosos espais i vestigis de caire medieval i renaixentista dins les antigues muralles; i edificis modernistes, noucentistes i fàbriques a «la carretera», que va ser el nou eix viari de comunicació, traçat l'any 1848.

Descripció de l'activitat

Aquest itinerari proposa donar a conèixer la ciutat a través del seu patrimoni, analitzar els canvis que provoquen els nous eixos viaris («la carretera» de Barcelona a Ribes de Freser i la línia de ferrocarril) respecte a la vila medieval. Es destacaran aquells edificis i infraestructures que han permès créixer la ciutat. Partirem de l'Adoberia, d'on s'aprofitaran els recursos museogràfics de la història de la ciutat. Es farà un recorregut per les places, muralles i edificis antics, i també per aquells que responen al creixement del segle XIX i XX, quan Granollers esdevé ciutat i es desenvolupa industrialment.

Informació pràctica

Lloc: l'activitat s'iniciarà a L'Adoberia. Centre d'interpretació històrica del Granollers medieval.
Plaça de l'Església, 7
Durada: 2h
Calendari: setembre a juny, tots els dies de la setmana (excepte dijous matí), en horari escolar
Nombre d'alumnes: grup classe
Material: no se'n necessita cap
Preu: 3€ per alumne
Reserves: Fundació AC – Noelia Romero
escolesvalles@acgranollers.cat - 93 844 30 27

Observacions: L'activitat es desenvolupa a l'aire lliure. En cas de pluja, s'ajornarà.



Reproducció hipotètica de la ciutat de Granollers a finals del s. XVI.
Dibuix de Guillem Hernández i Pongiluppi



Museu de Granollers

LES XEMENEIES DE LES FÀBRQUES

Segon cicle d'educació secundària. ESO.

Cicles formatius

Itinerari

Ciències socials: història i patrimoni

Granollers, com d'altres pobles i ciutats de Catalunya, a finals del segle XIX va iniciar el seu desenvolupament econòmic cap a la industrialització. Això va suposar una gran transformació urbanística i un gran canvi social, sobretot en la vida de milers d'obriers. Els nous eixos viaris com la carretera de Barcelona a Ribes i l'arribada del ferrocarril, així com la posada en marxa de les màquines de vapor, la distribució del gas, l'arribada de l'electricitat van ser fonamentals per poder iniciar un gran període fabril, que incloïa principalment fàbriques tèxtils però també d'altres sectors com els alimentaris, les bòbiles, les metal·lúrgiques, les de sabons, fruits secs, aiguardents, etc. Actualment, de totes aquelles indústries, excepte honroses excepcions, només en queden les xemeneies. Entre la gent més jove, aquests elements acostumen a passar desapercibuts o bé són concebuts com elements escultòrics, concepte ben distant del seu ús original i del procés energètic del que formaven part. D'aquí la proposta per recuperar-ne la memòria i l'ús.

Descripció de l'activitat

Aquest itinerari proposa donar a conèixer algunes de les xemeneies més significatives d'aquella industrialització i contextualitzar-les per donar-les-hi sentit. Explicar de quin tipus d'indústria formaven part, quina era la seva funció, qui les construïa, com eren els treballadors d'aquells temps, què feien a banda de treballar. Es fa incidència en el nou eix viari "la carretera"; es passa per la plaça Barangé (antiga estació de ferrocarril), fabrica tèxtil de can Torras, la Serradora Gibert, la Font i can Comas.

Informació pràctica

Lloc: l'activitat s'iniciarà a L'Adoberia. Centre d'interpretació històrica del Granollers medieval.

Plaça de l'Església, 7

Durada: 2h

Calendari: setembre a juny, tots els dies de la setmana (excepte dijous matí), en horari escolar

Nombre d'alumnes: grup classe

Material: no se'n necessita cap

Preu: 3€ per alumne

Reserves: Fundació AC –Noelia Romero

escolesvalles@acgranollers.cat - 93 844 30 27

Observacions: L'activitat es desenvolupa a l'aire lliure. En cas de pluja, s'ajornarà.



La xemeneia que es conserva formava part del complex de la serradora Pi i Gibert, situada darrere del carrer Esteve Gelabert Bruniquer.