
TRASH STUDIOLAB

un projecte d'Anna Estany
Museu de Granollers

DOSSIER DE PREMSA

Lloc:

Museu de Granollers. Espai obert
Carrer Anselm Clavé, 40
08401 Granollers
93 842 68 40
museu@granollers.cat
www.museugranollers.cat
facebook.com/museudegranollers
twitter.com/MuseuG

Horari d'hivern: (de novembre a març)

De dimarts a divendres de 17:30 a 20:30h.
Dissabtes de 16:30 a de 20:30h.
Diumenges d'11 a 14h i de 17:30 a 20:30h.

Obertura del museu:

20 de desembre de 2024

Opening de l'exposició:

9 de gener de 2025



Museu de Granollers



Ajuntament de Granollers

TRASH Studio Lab

un projecte d'Anna Estany

Museu de Granollers

20.12.2024 - 6.4.2025

El Museu de Granollers presenta TRASH Studio Lab d'Anna Estany a l'Espai Obert, del 20 de desembre de 2024 al 6 de març de 2025. Aquesta exposició mutant s'obrirà al públic com una instal·lació processual i, el proper 9 de gener, iniciarà el programa d'activitats i activacions de l'espai, que s'estendran també pel Museu durant els mesos que durarà la mostra.





SOBRE EL PROYECTO



TRASH Studio Lab és un espai de trobada per a la reflexió col·lectiva sobre el cos, la vestimenta i la construcció de la identitat. Anna Estany (Igualada, 1959), en el seu paper d'artista i "artífex", transforma la sala d'exposicions en un estudi de creació, un laboratori experimental i un armari mutant, on s'estableix un diàleg entre art i moda en el qual la creativitat passa a ser una experiència compartida.

L'exposició explora dues etapes vitals: l'adolescència, un moment decisiu en què els símbols i la imatge pública tenen un pes especial, i la maduresa, una etapa en què l'experiència i la reflexió sobre el passat donen forma a la identitat i a la manera com es percep el món. Aquestes etapes són el motor de TRASH

Studio Lab, un projecte que, partint de l'adolescència, s'expressa amb la mirada radical d'Anna Estany.

Pràctiques com l'acumulació obsessiva, el reciclatge tèxtil, el dripping colorista, el guarda-roba circular i una actitud propera al "diogenisme" —que promou una vida d'autosuficiència, de desafiament de les normes socials i de menyspreu cap a les convencions materials— són fonamentals per endinsar-se en l'univers de TRASH Studio Lab. La instal·lació inclou intervencions escultòriques, peces de roba i complements, mobiliari i utensilis de treball, així com imatges i documentació audiovisual. Al llarg de l'exposició, l'espai s'activa amb sessions de treball, xerrades informals i càpsules divulgatives a les xarxes socials. D'aquesta manera, els diferents col·laboradors convidats i grups de joves voluntaris esdevenen una baula clau, culminant en una performance que desbordarà els límits del museu.

Durant tota la mostra, l'àrea d'exposició és el taller de l'artista. Si Anna Estany està treballant, el públic trobarà la cortina tancada; quan la cortina estigui oberta, els visitants estaran convidats a entrar i contemplar l'estudi-lab en repòs. L'exposició ofereix múltiples punts de vista, incloent-hi la perspectiva des de la vidriera d'entrada del museu i les balconades interiors de les sales annexes, de manera que l'arquitectura es converteix en un gran aparador.

Anna Estany recull desitjos i records que reflecteixen l'evolució constant de la seva identitat personal. A través de la indumentària i l'art, estableix camins per explorar i expressar qui som. Alhora, el projecte fomenta un diàleg crític sobre les múltiples maneres en què ens definim i ens presentem davant dels altres, i ens convida a reflexionar sobre com aquestes representacions poden contribuir a un món més equitatiu i sostenible.



BIOGRAFIA

BREU DE L'ARTISTA

Anna Estany (Barcelona, 1959), nascuda a Igualada i resident a Cardedeu, és una artista llicenciada en Belles Arts, especialitzada en pintura i experimentació tèxtil. La seva trajectòria abasta més de tres dècades en l'educació artística, en què ha treballat com a coordinadora de projectes i professora en el batxillerat artístic de l'IES Celestí Bellera, de Granollers. Des de 1998, desenvolupa el seu projecte personal Processos identitaris, una sèrie d'accions i pràctiques artístiques

que exploren la identitat en diversos contextos socials, sota el comissariat de Manel Clot. La seva obra se situa en la intersecció entre art, moda i educació, promovent un diàleg crític sobre la construcció de les identitats i els cànons estètics. Estany ha col·laborat amb institucions de renom com el Museu de Granollers i el MACBA, i ha presentat el seu treball en nombroses exposicions i projectes artístics tant a escala nacional com internacional.





SOBRE LA PRÀCTICA ARTÍSTICA D'ANNA ESTANY

La pràctica artística d'Anna Estany explora el cos com a mitjà de comunicació i la vestimenta com una segona pell, capaç de revelar o ocultar segons les normes estètiques i socials. La seva recerca constant al voltant de la identitat, la imatge i l'autopercepció és un procés que evoluciona amb el temps i que fa visible a través de la recollida, modificació i deconstrucció de roba usada, transformada en peces úniques i performatives.

El treball d'Estany es desenvolupa en dues fases: una fase introspectiva, realitzada en solitari al seu taller, i una altra de col·laboració amb grups d'adolescents que participen en accions efímeres, sovint en espais no convencionals, com el carrer o aparadors de roba de segona mà. Aquesta expansió creativa li permet connectar amb les seves pròpies experiències i amplificar el qüestionament de gèneres i identitats, en un context que es mou entre l'art i la moda, el

ready-made i la performance.

Amb referents com Vanessa Beecroft, Christian Boltanski, Michelangelo Pistoletto, Cindy Sherman i dissenyadors de moda com Martin Margiela o Vivienne Westwood, Anna Estany s'inspira en la gent del carrer i en l'imaginari de la moda, el cinema i les avantguardes artístiques. El seu objectiu és aportar veritat i frescor al context cultural i educatiu, interpel·lant l'espectador perquè qüestionari, igual que ella, la seva pròpia construcció identitària i els cànons que se li imposen.

Després de més de tres dècades en el món educatiu, Estany té l'oportunitat de donar visibilitat pública i professional a aquest procés creatiu continu, gràcies a la petjada indeleble que va deixar Manel Clot i a la complicitat del Museu de Granollers, elements indispensables per a la creació del projecte TRASH Studio Lab.



PROGRAMA D'ACTIVITATS

TRASH Studio

Sessions de treball
tancades al públic
Anna Estany

TRASH Lab

Sessions de treball
"Processos identitaris"
Joves voluntaris

TRASH Talks

Converses amb l'artista
Convidats a determinar

TRASH TV

Càpsules audiovisuals
Jordi Costa
Mariona Freixa
Judith Méndez
Productora Picadura
RTVC
VOTV

TRASH Net

Càpsules divulgatives
a la xarxes socials
@ni_mona_ni_lisa

TRASH Catwalk

Performance de clausura
29.03.2025
@trashstudiolabmuseu



CRÈDITS DE L'EXPOSICIÓ

TRASH Studio Lab

Producció: Museu de Granollers
Acompanyament en el projecte: Joan Morey
Coordinació de la producció: Jordi Costa
Disseny gràfic: Àlex Falcó Estudi
Retolació: ARCO
Muntatge: LOTEMA. Muntatges | Produccions, S.L.
Transport: DIMAS
Assegurança: Badia Associats
Textos: Manel Clot, Joan Morey
Correcció: Marina Miralles

Agraïments: Isa Abad, Laia Cagigal, Daniel Cao, Pol Estany Costa, Natalia Maragall, Ares Molins, Jaume Parera, Joan i Xavier Piña, Jordi Prat, Xavier Pujol, Raimon Ramis, Arola Valls, l'IES Celestí Bellera de Granollers i joves participants en "Processos identitaris".

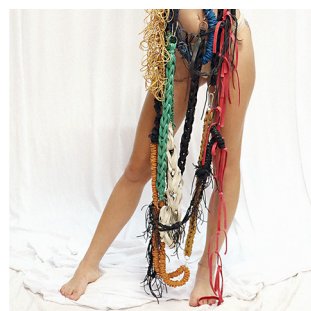
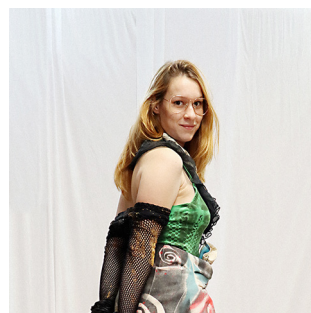
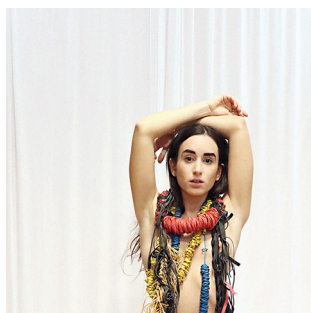
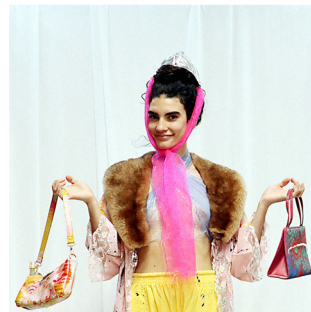
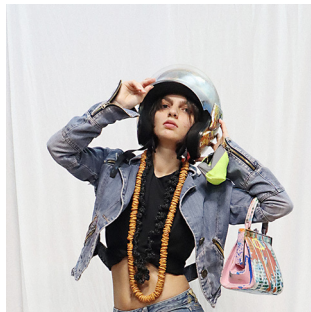
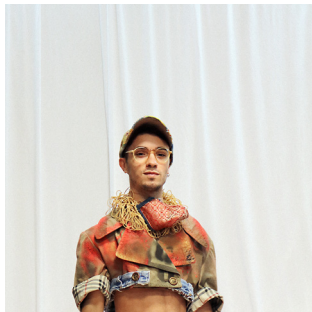
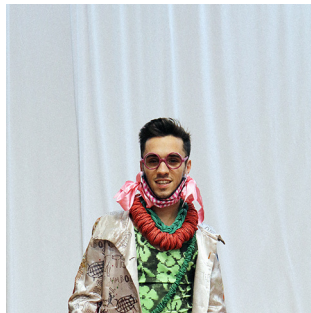
Imatges

Enllaç per a descarregar
les imatges de
www.link.com



Processos Identitaris

Enllaç per a descarregar
les imatges de
www.link.com



Les imatges es poden
combinar lliurement.
Crea la composició que
més t'agradi.

CONTACTE

+34 93 842 68 40

museu@granollers.cat

www.museugranollers.cat

Granollers
